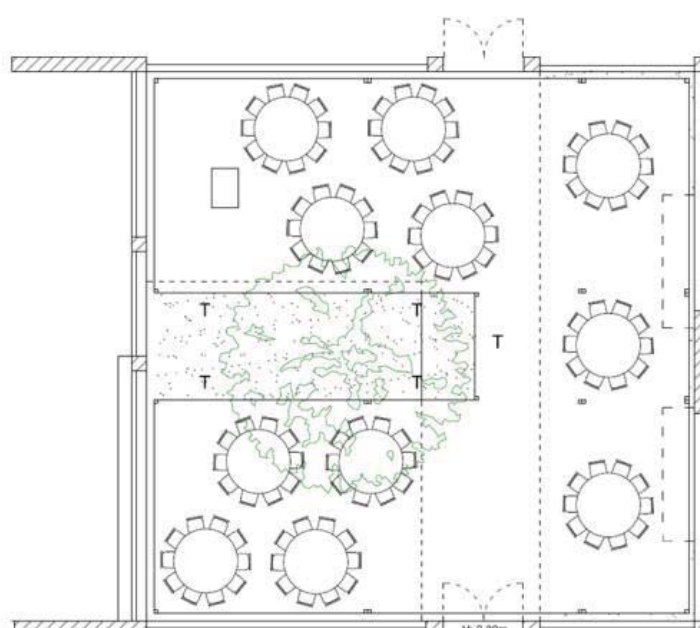
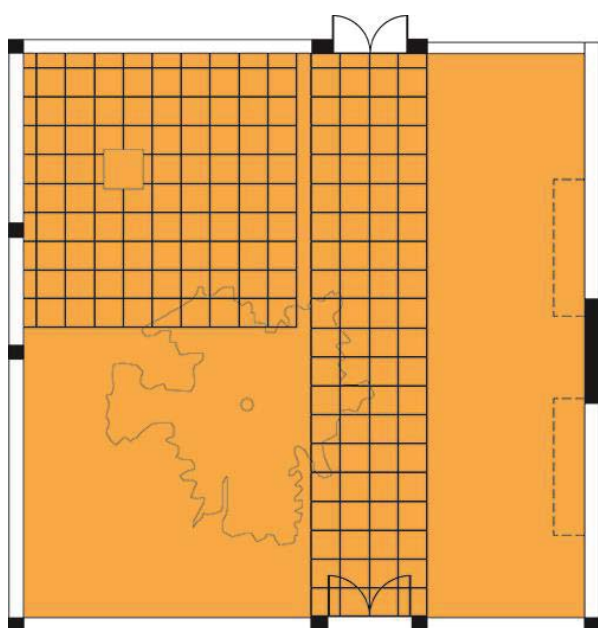


Pati de l'Olivera

El **Pati de l'Olivera**, és un pati interior a nivell de planta baixa, de forma quadrada, a cel obert, envoltat per quatre parets de formigó i rajoles de pedra, tot en blanc. Compta amb una zona de gespa, amb passadís de rajoles cuites que comunica amb l'accés principal, presidit per una olivera i un escultura *Porta I* de Miró.

Espai obert amb possibilitat d' ambientar per a diferents usos (showrooms, welcome area i check in, còctels...)



NO

100

80

-

200

De 09:00 a 24:00

Equipaments:

- **WIFI.** Velocitat de 100MB de pujada i baixada
- **Il·luminació.** Presa de llum: potència 8kw.
- **Subministrament d'aigua:** cabal 0,2l/s

Pati de l'Olivera



Pati de l'Olivera



Pati de l'Olivera

