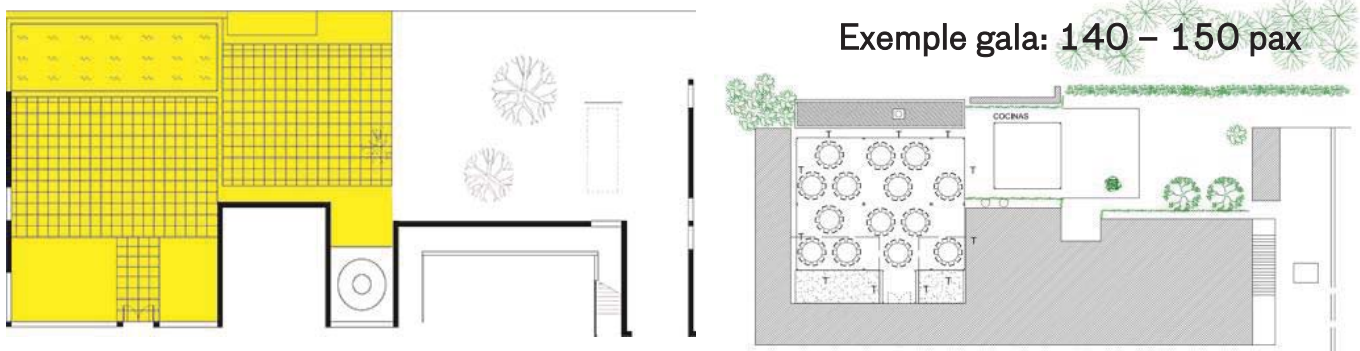







## Pati Nord

El **Pati Nord** és un excepcional balcó sobre la ciutat de Barcelona, que gaudeix d'una de les vistes més privilegiades de Barcelona. Envoltat per l'arquitectura racionalista de Sert i l'obra de Joan Miró, és un dels espais més acollidors de la Fundació, tan per celebrar-hi un petit còctel com per organitzar-hi grans esdeveniments.

Ubicat a nivell de planta baixa, d'orientació nord, i amb forma rectangular, envoltat a tres cares, per la façana del museu, en formigó vist encofrat de color blanc i grans aplacats en rajola de pica color safir de gruix 7-9 mm, terra de tova cuita. Presidit per un estany que envolta l'escultura *Luna, sol i una estrella* (1968) de Miró.

D' abril a novembre tots els esdeveniments queden coberts amb una carpa tipus Haima, alta i espaiosa, amb o sense il·luminació decorativa, que completa l' escenari de qualsevol esdeveniment i protegeix de la calor i possibles plugims. A més a més es pot ambientar l'espai amb escenari, plasmes, mobiliari i il·luminacions escèniques.

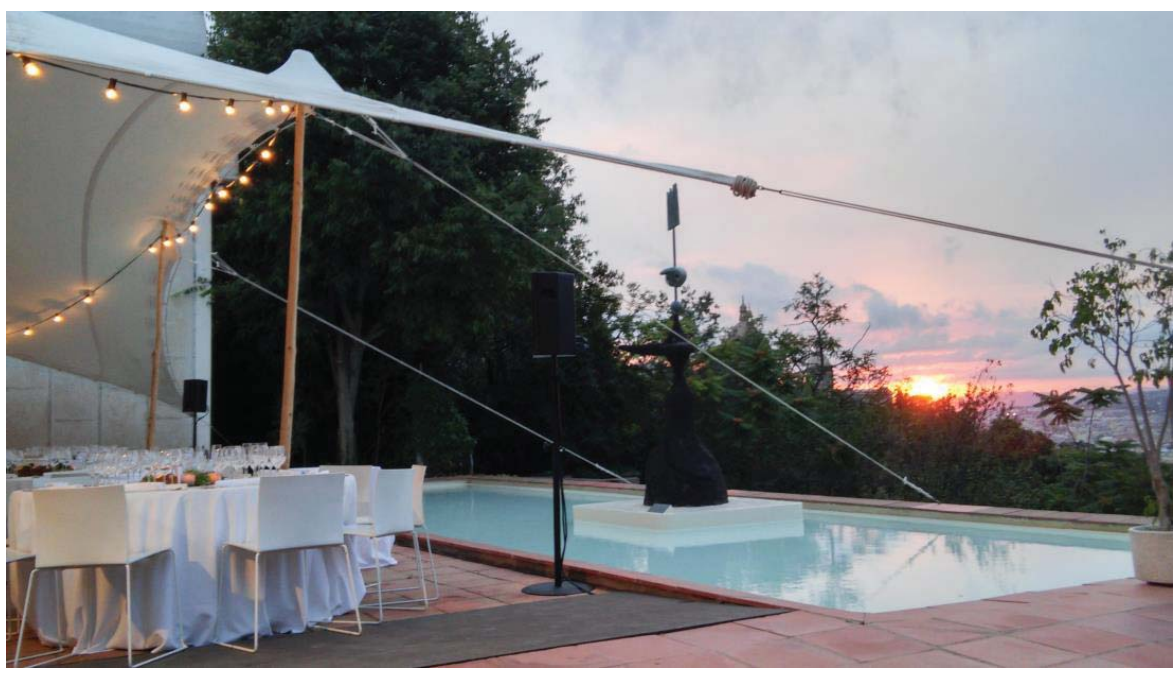


					
NO	270	180	-	225 + 150	De 09:00 a 24:00

### Equipaments:

- **WIFI.** Velocitat de 100MB de pujada i baixada
- **Il·luminació.** Il·luminació exterior de 25 lux. (il·luminació bàsica que cal reforçar en a actes de vespre-nit)
- **Quadres elèctrics:** n' hi ha dos, 8kw i 32kw
- **Subministrament d'aigua:** cabal 0,6 l/s
- **Carpa office per a càterings:** 4 x 4 metres
- **Tarimes per cobrir espais laterals i augmentar l' espai** (cost extra)

## Pati Nord. Carpa Haima (Abril-Novembre)





## Pati Nord. Carpa Haima (Abril-Novembre)





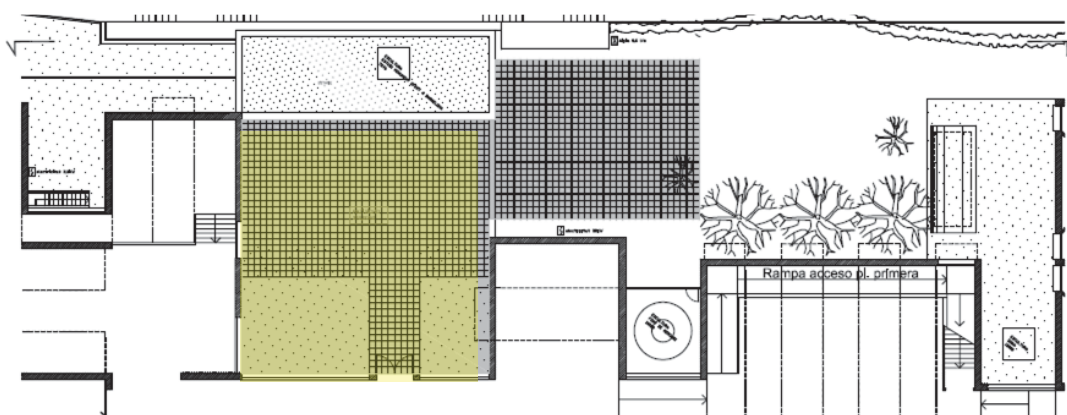
## Pati Nord. Carpa de Fusta (Desembre – Març)



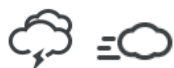
## Carpa Haima (Abril-Novembre)



<b>MIDES</b> <b>DESCRIPCIÓ</b>	15x16 m. Alçada: 6 m punt màxim Cobreix tota l'àrea del Pati Nord. Hi ha la possibilitat d'il·luminar la carpa amb llums estàndard o garlandes. Possibilitat de tancament lateral
-----------------------------------	---



### Tancament lateral Haima

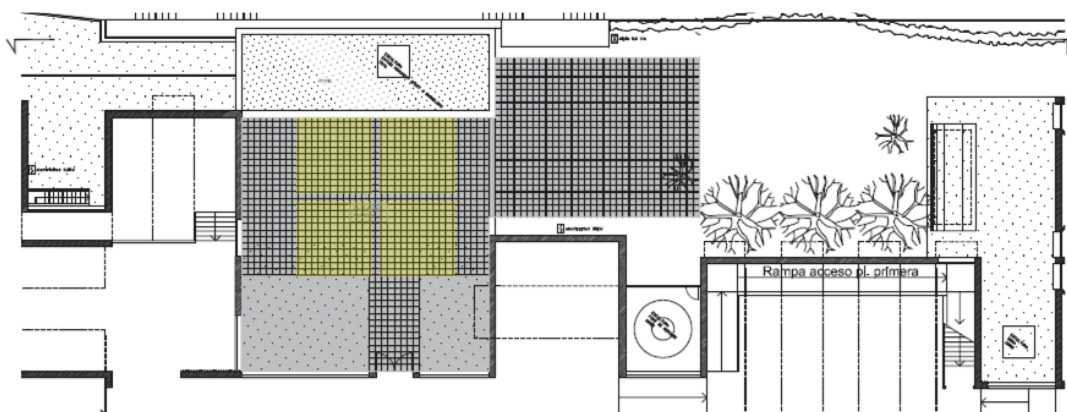




## Carpa de Fusta (Desembre – Març)



<b>MIDES DESCRIPCIÓ</b>	Sistema de mòduls de 5 x 5 m. Alçada d'estructura: des de 2,30 m fins 2,40 m. Alçada màxima de 3,50 m a 3,60 m. Permet posar la quantitat de mòduls segons necessitats Possibilitat d'il·luminar la carpa amb llums i tancament lateral
-----------------------------	---



## Carpa Haima Lateral (Opcional)



<b>MIDES</b> <b>DESCRIPCIÓ</b>	10 x 6 m. Alçada: 4 m punt màxim Cobreix l'àrea lateral del Pati Nord. Hi ha la possibilitat d'il·luminar la carpa amb llums estàndard o garlandes. Possibilitat de tancament lateral
-----------------------------------	---

